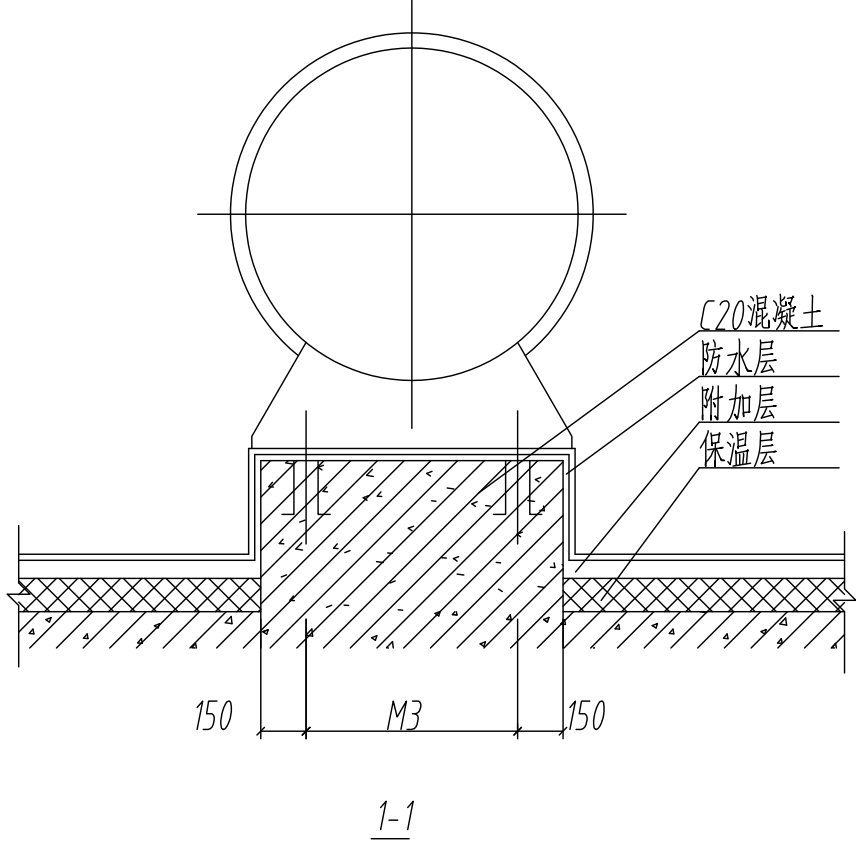
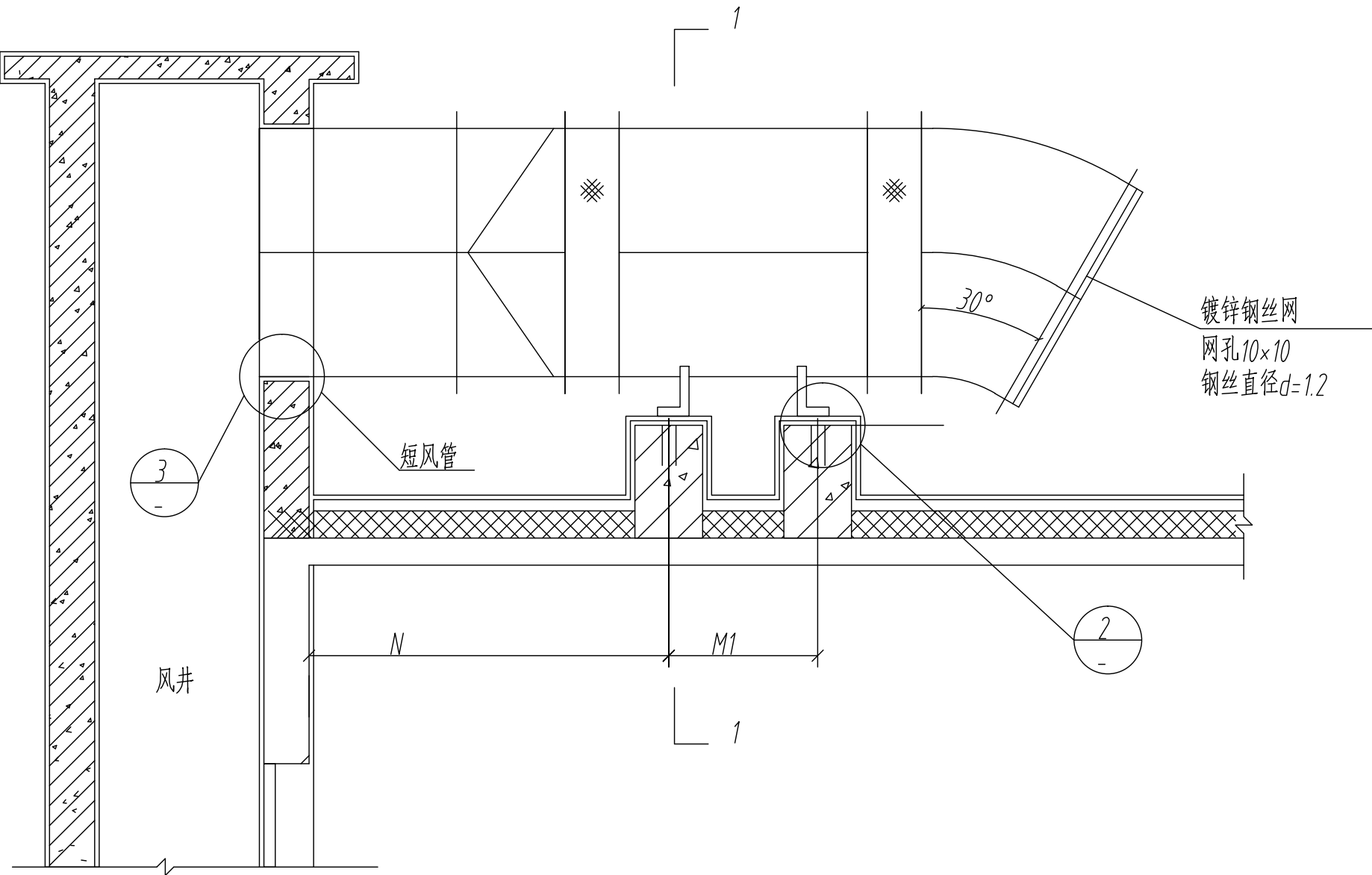
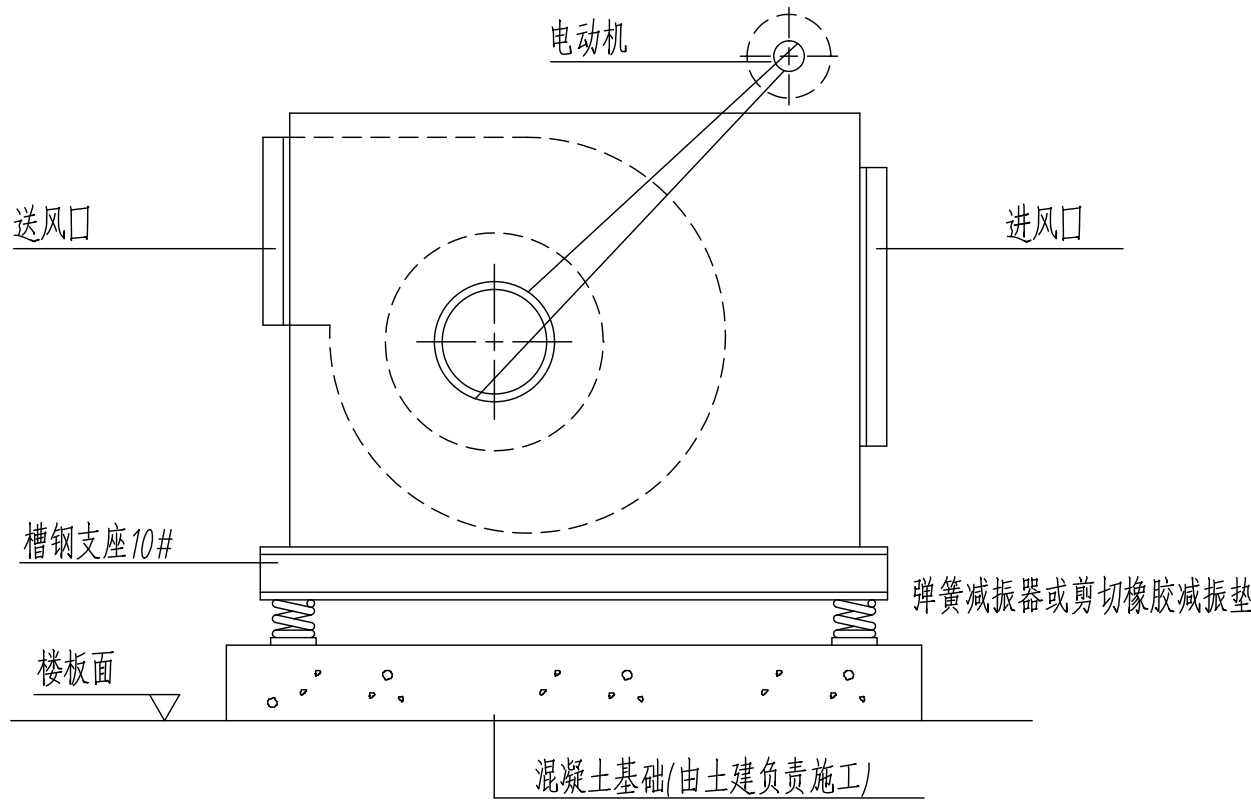
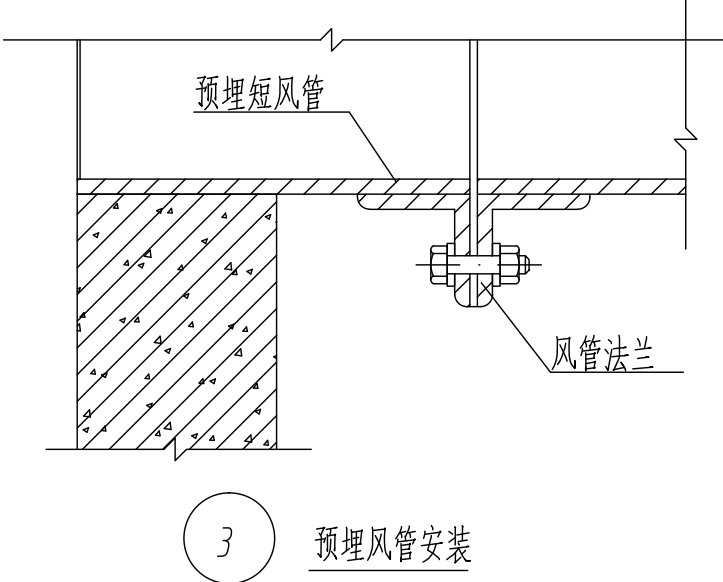
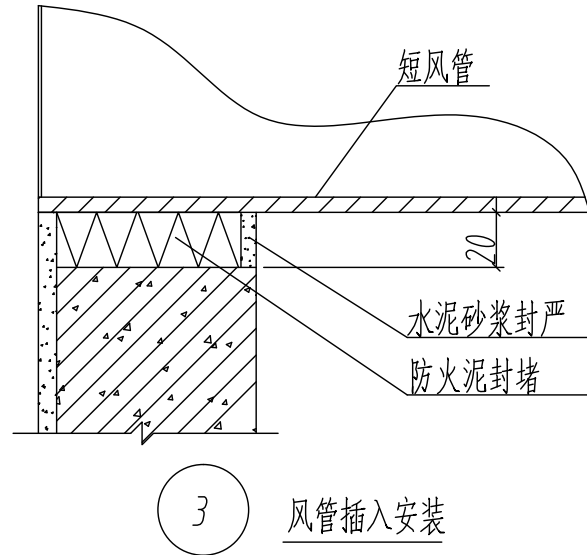
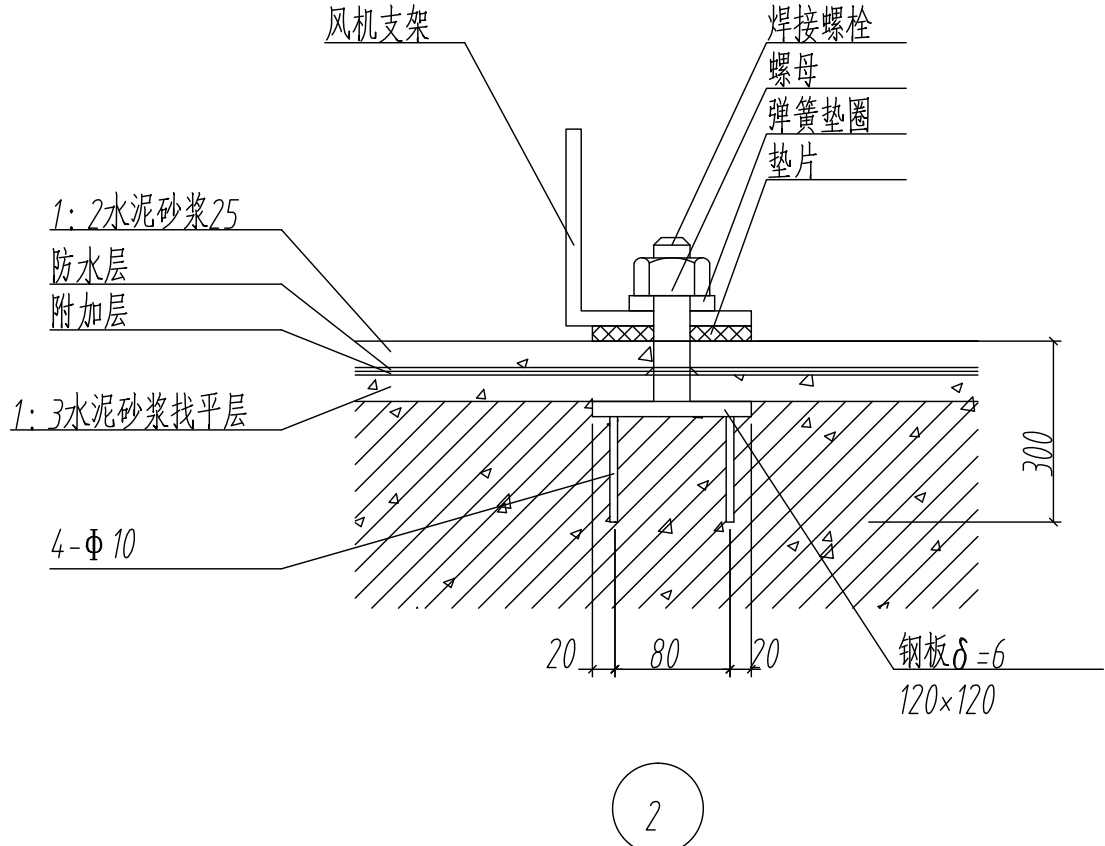


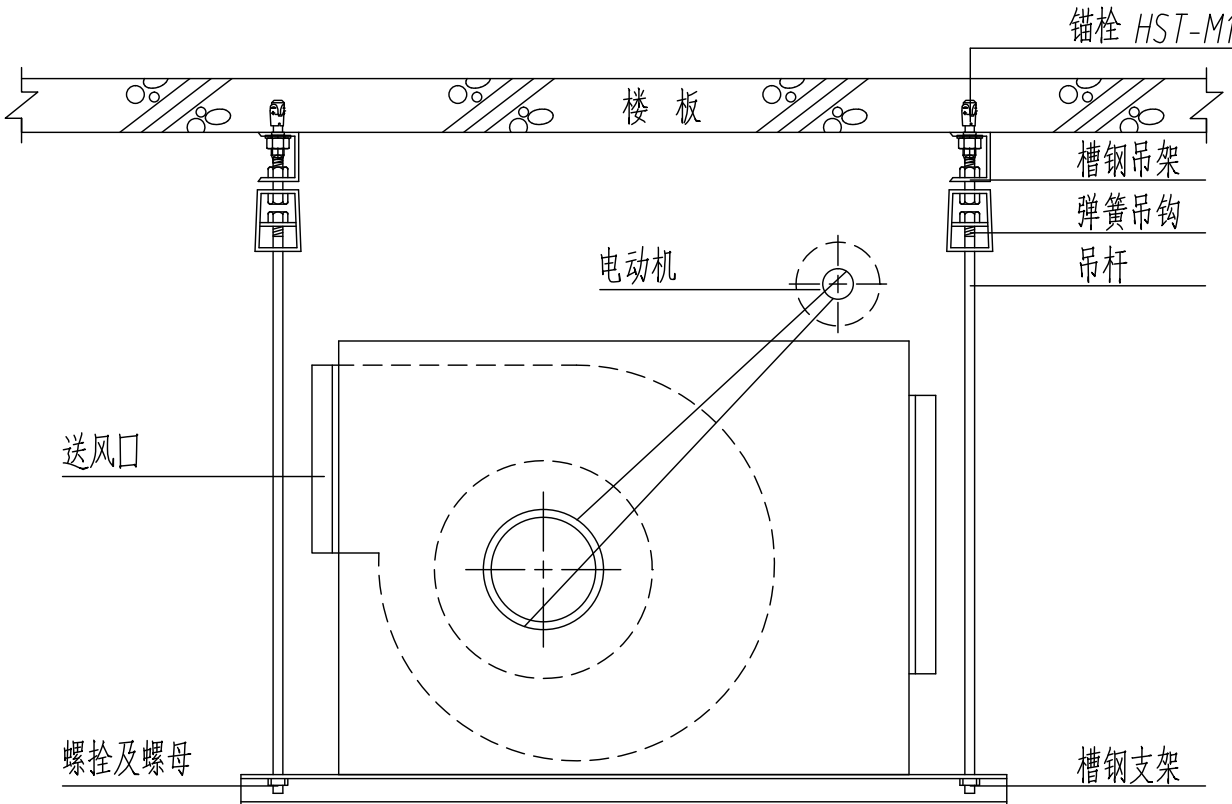
	1	2	3	4	5	6	7	8
总图								
工艺								
建筑								
结构								
给排水								
电力								
热力								
暖通								
仪表								
设备								
B								
C								
D								
E								
F								
G								
H								
	1	2	3	4	5	6	7	8



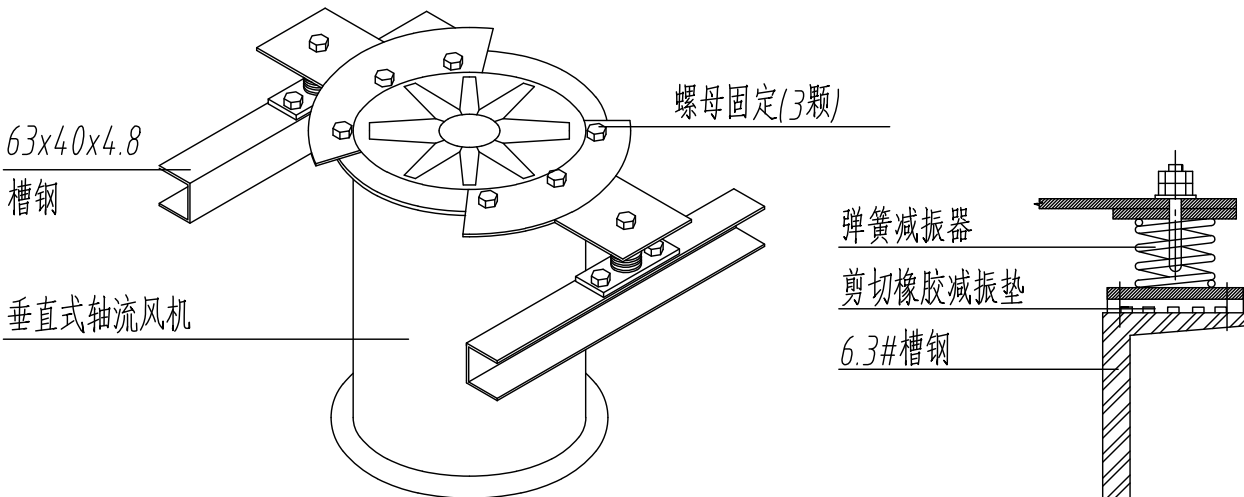
防烟、排烟风机屋面上(接管井)安装详图(无比例)



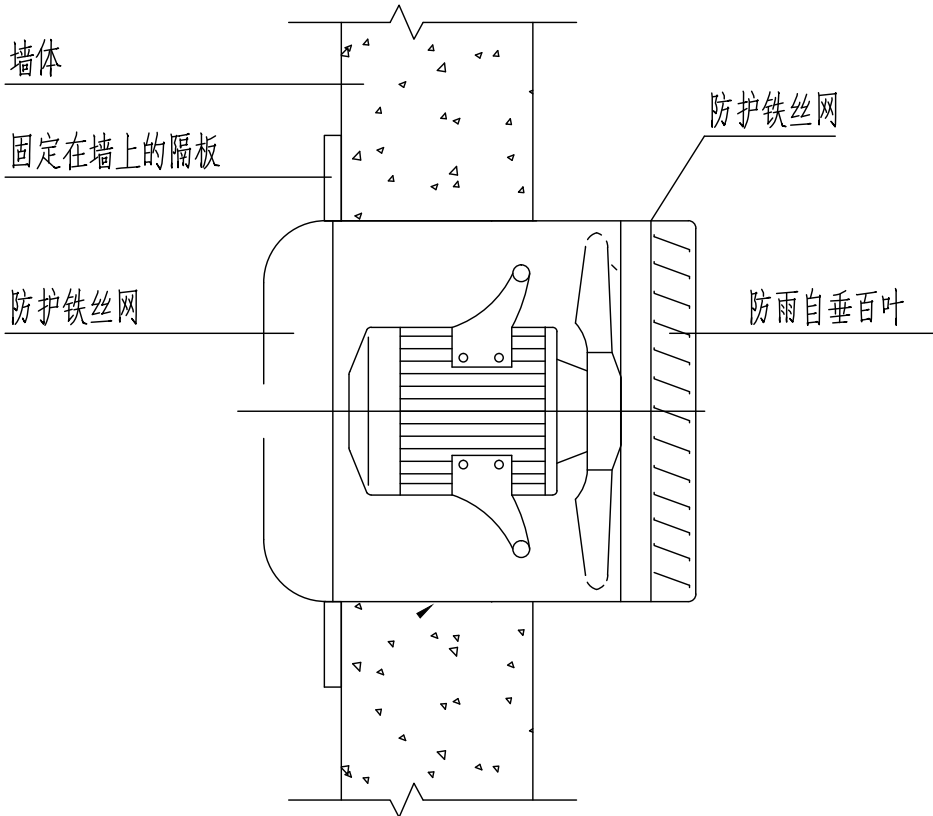
离心式通风机安装详图(无比例)



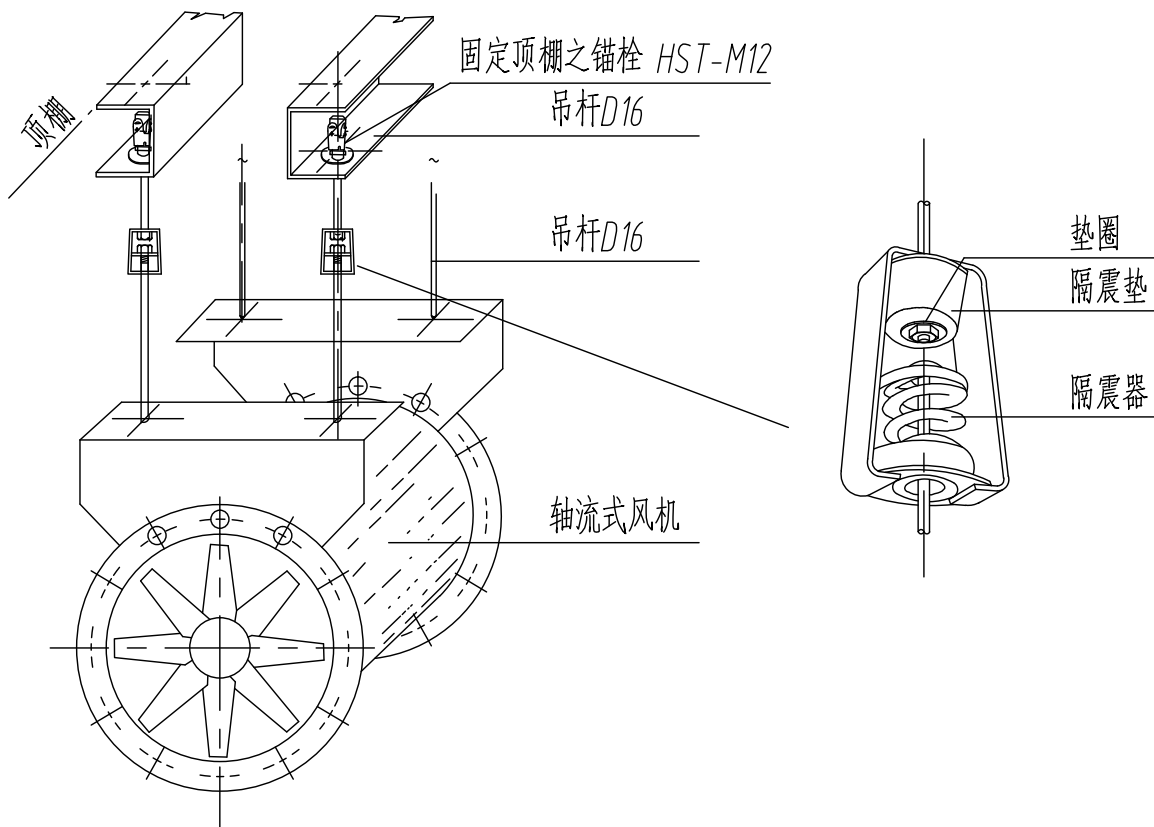
吊挂式离心风机安装详图(无比例)



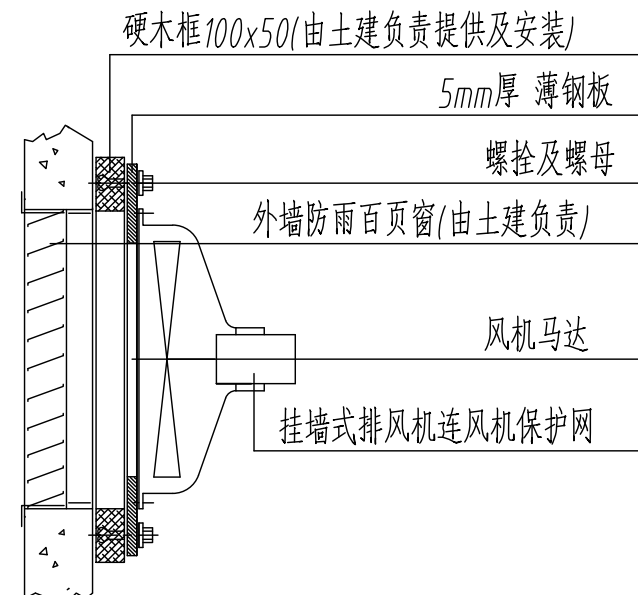
垂直式轴流风机安装详图(无比例)



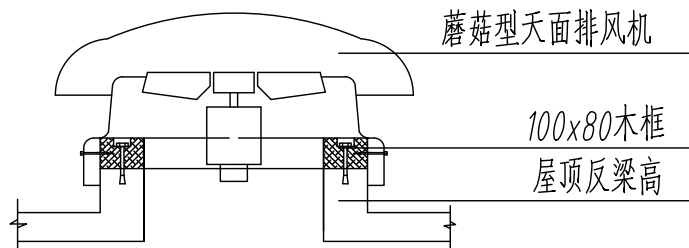
轴流风机墙上安装详图(无比例)



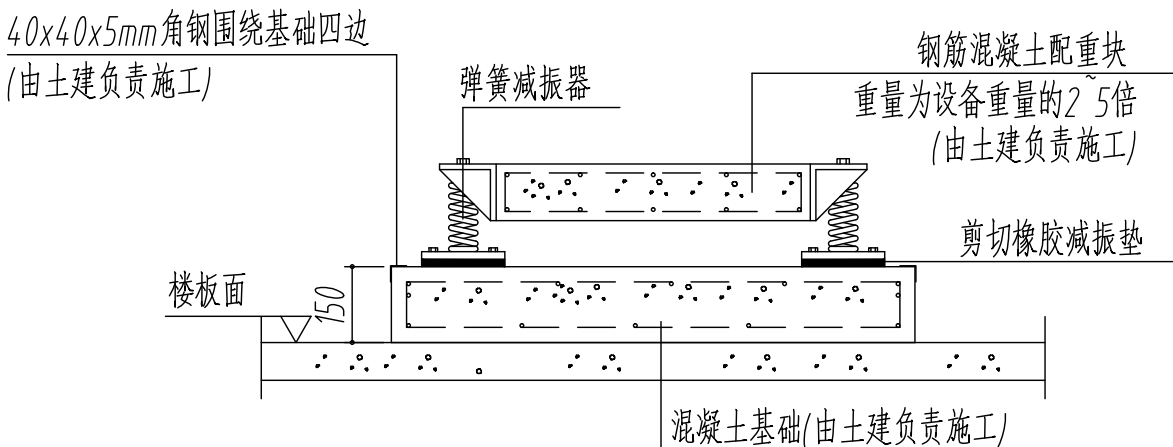
顶棚悬挂轴流式风机详图(无比例)



挂墙式排风机安装详图(无比例)



蘑菇型天面排风机安装详图(无比例)




设备减振基础安装详图(无比例)

设备吊装配件					
设备重量 Kg/台	支架规格	吊杆规格	吊架规格	锚栓	
				规格	个数
130~260	□10# 槽钢	∅10	□10# 槽钢	M12	4
230~460	□10# 槽钢	∅12	□10# 槽钢	M16	4
400~800	□12# 槽钢	∅16	□12# 槽钢	M16	4
700~1400	□12# 槽钢	∅16	□12# 槽钢	M16	4

设备安装大样图(无比例)

- 说明:
- 所有木框应涂沥青防虫防腐。
 - 所有支吊铁件应除锈后涂防锈漆两遍,调 and 漆一遍。
 - 弹簧减振器应采用合适产品,设备到货后应提供设备重量及转速,做进一步核实。

声明:图纸版权属本公司所有,未经许可,不得翻印复制作为其他工程之用;图纸未经建设行政主管部门批准及未通过施工图审查不得用于施工。							
审 定	蒙明志	张明志					
项目负责人	张晓明	张晓明					
专业负责人	聂 扬	聂 扬	广东省轻纺建筑设计院有限公司				
审 核	聂 扬	聂 扬	专业	暖通	云浮市云安区白石镇裕盛农业有限公司	工程号	J100 版别 0
校 核	练 彬	练 彬	阶段	施 工	云安区白石镇酒北产业园建设工程(二期)	图号	J100-SNT7-04
设 计	区彩云	区彩云	比例	1: 100	设备安装大样图(无比例)		
制 图	区彩云	区彩云	日期	202412			